

Material

Polyethylencopolymerfilm mit Vliesgelege

Ausführung

vollflächige Selbstklebung, Rollenware 25 m

Abmessungen

Bestell-Nr.	Breite mm	Karton-Inhalt	m/ Karton
397057	70	4	100
397058	100	3	75
397059	140	2	50

Längentoleranzen nach DIN 7715 P3, Breitenmaße nach Toleranz $\pm 2,5$ mm

Technische Daten

Beschreibung	DIN	Klassifizierung
Baustoffklasse	4102	B2 (P-NDS04-962)
Wasserdampfdurchlässigkeit*		ca. 2m
Schlagregendicht	EN 1027	600Pa
Klebkraft**	EN 1939/Verfahren 3	>25N/25mm
Verträglichkeit mit herkömmlichen Baustoffen		gegeben
Temperaturbeständigkeit		-40°C bis +80°C
Verarbeitungstemperatur***		-5°C bis +40°C
UV-Beständigkeit		2 Monate
Lagerung		im Originalgebände kühl, trocken, frostfrei
Lagerzeit		1 Jahr

*Film/Vliesverbund

**Angaben variieren je nach Temperatur und Luftfeuchtigkeit

***je nach Aussentemperatur ist der geeignete illbruck Primer zu verwenden



ME351

Fensterfolie Außen VV

Anwendungsbereich

Diese vollflächig, selbstklebende Vliesfolie ist speziell für die äußere Fensterabdichtung zwischen Blendrahmen und Mauerwerk geeignet. Sie ist extrem anschmiegsam und durch seine Klebungen ein- und wechselseitig zu befestigen. Darüber hinaus ist sie durch ihre Vlieskaschierung vollflächig überputzbar und haftet hervorragend auf vielen bauüblichen Untergründen, wie z.B. Mauerwerk, Hart-PVC, Kalksandstein, Metall, Holz, Dämmstreifen (EPS, XPS, PUR-Hartschaum).

Produktvorteile

- Vollflächig selbstklebend
- Überputzbar
- Extrem anschmiegsam auf leicht unebenen Untergründen
- Einfach, schnell und kostengünstig zu verlegen
- Geschlitztes Abdeckpapier

Vorbereitung

- Die Haftflächen müssen trocken, frei von Öl, Fett, Staub und sonstigen antiadhäsiven Bestandteilen sein.
- Auf stark porösen und feuchten Untergründen sowie bei sehr niedrigen Temperaturen empfehlen wir einen Voranstrich mit ME904 Butyl- & Bitumenprimer Öko.

Verarbeitung

- In den Eckbereichen auf Überlappungen und Dichtheit der Bänder achten.
- Folie mit der Selbstklebung Aussen auf das Element oder in das Element kleben, ein Andruckroller wird empfohlen.
- Bei allen abzudichtenden Seiten in gleicher Weise verfahren
- Element montieren
- Den Zwischenraum zwischen Element und Baukörper mit einem geeigneten Dämmmaterial vollflächig ausfüllen
- Folie mit der vollflächigen Klebung auf den angrenzenden Baukörper verkleben, ggf. ist ein geeigneter Primer zu verwenden, und mit einem Andruckroller anrollen. (Bild 1+2)
- In den Eckbereichen auf Überlappungen und Dichtheit der Bänder achten.
- Die Vliesseite der Bänder können mit handelsüblichen Mörteln, Putzen überputzt, bzw. mit lösemittelfreien Dispersionsfarben überstrichen werden.

Hinweis

ME904 Butyl- & Bitumenprimer Öko, lösmittelfrei und sehr emissionsarm, ab -10°C verarbeitbar, kurze Abluftzeit.

Primer wird zu 6 Dosen á 1 l im Karton oder als 5 l Dose geliefert.

Sicherheitshinweis

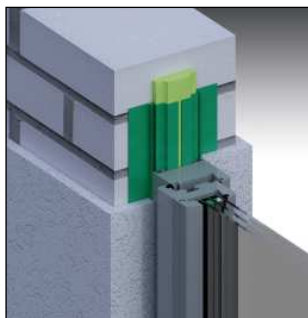
Die aktuellste Version des Sicherheitsdatenblattes finden Sie unter illbruck.de.



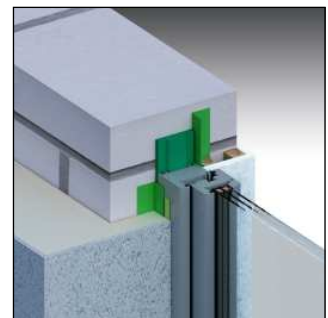
Bild 1



Bild 2



Lösungsmöglichkeit:
ME350 Fensterfolie Innen VV
FM230 Fensterschaum+
ME351 Fensterfolie Außen VV



Lösungsmöglichkeit:
ME350 Fensterfolie Innen VV
FM230 Fensterschaum+
ME351 Fensterfolie Außen VV
TP600 illmond 600

Service

Auf Wunsch steht Ihnen die tremco illbruck Anwendungstechnik unter 02203 57550-600 jederzeit zur Verfügung.

Zusatzinformation

Vorstehenden Angaben können nur allgemeine Hinweise sein. Wegen der außerhalb unseres Einflusses liegenden Verarbeitungs- und An-

wendungsbedingungen und der Vielzahl der unterschiedlichen Materialien sind ausreichende Eigenversuche durchzuführen, um das Material auf seine Eignung in der jeweiligen Anwendung zu prüfen.

Technische Änderungen vorbehalten.
Die aktuellste Version finden Sie unter www.illbruck.de.



tremco illbruck GmbH & Co. KG
Werner-Haepf-Straße 1
92439 Bodenwöhr
Deutschland
T: +49 9434 208 0
F: +49 9434 208 230

info.de@tremco-illbruck.com
www.tremco-illbruck.de